



New. Collection 2019



LUIGI BEVILACQUA
Antica tessitura in Venezia dal 1499





È il momento di scoprire i frutti della tradizione tessile che narrano storie curiose di innovazione artigiana. Disegni storici con nuovi colori caldi e al contempo frizzanti. Vogliono piacevolmente stupire e raccontare una storia di tessuti iniziata quattro secoli fa.

/

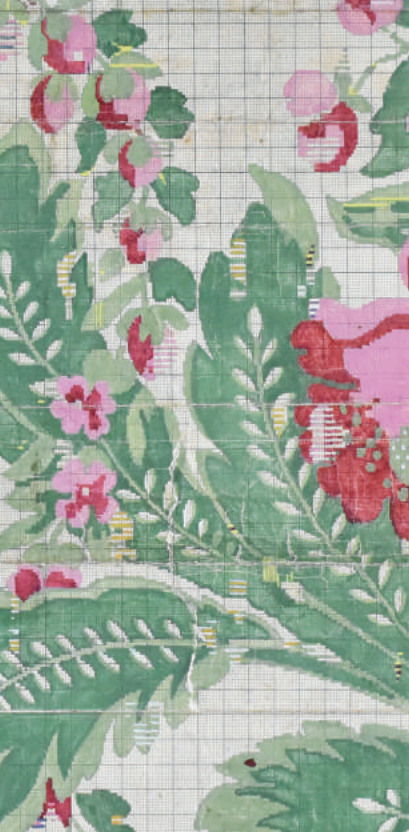
It's time to discover the fruits of the textile tradition that tell unique stories of artisan innovation. Historical designs with new colours that are both warm and sparkling. They want to pleasantly surprise and tell a story of fabrics that began four centuries ago.



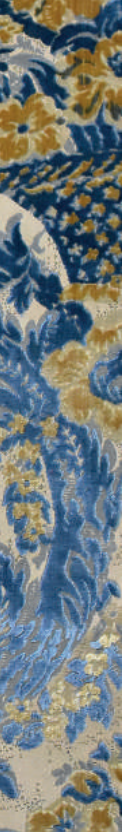
I disegni a Giardino sono comparsi nel Seicento avendo grande successo nelle dimore dei nobili fino all'Ottocento, grazie alla loro ricchezza di dettagli e raffinatezza. Sono infatti un vero e proprio tappeto di fiori di colori diversi, di solito su fondo bianco e accompagnati da foglie e rami ondulati. A inizio Seicento, i fiori erano piccoli, ma nel corso degli anni sono diventati sempre più ampi. Ne sono un esempio nostri velluti chiamati Giardino Antico, Fresie e Fioroni. Qui a fianco ci sono le messe in carta (disegni preparatori) di alcuni dei velluti a Giardino.

The Jardinière patterns appeared in the 17th century and had great success in the mansions of noble families until the 19th century, thanks to their rich details and finesse. Indeed, they are like flowerbeds bursting with various colours, usually on a white background and accompanied by leaves and wavy stems. At the beginning of the 17th century, these flowers were small, but their size kept on growing over the years. Our velvets called Giardino Antico, Fresie and Fioroni are an example of this. On this page you can see the preparatory drawings on graph paper of some of the Giardino velvets.





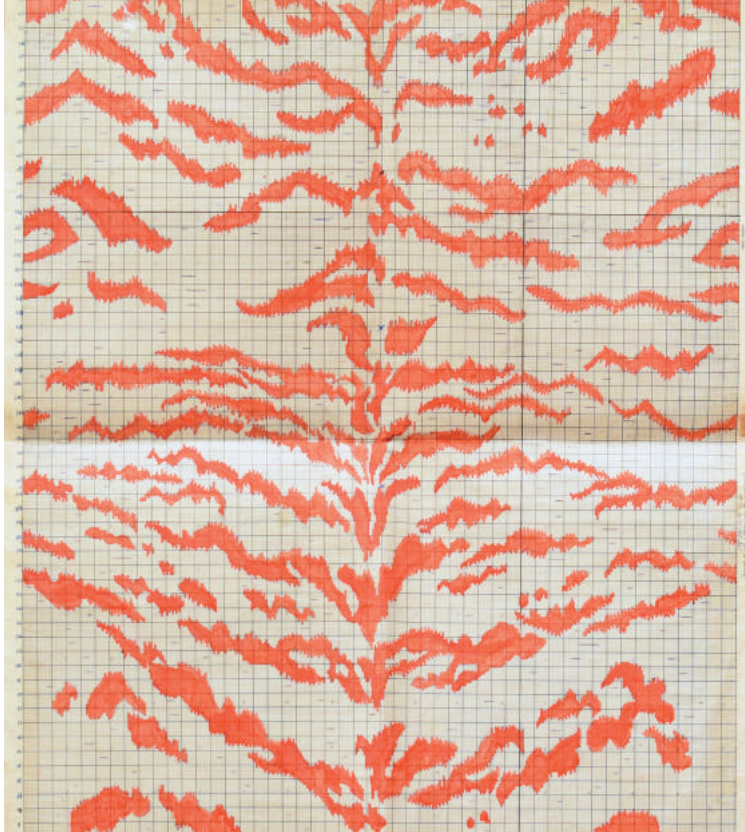












I disegni della collezione Animalier sono estremamente contemporanei e riescono a donare un tocco di carattere e vivacità nell'arredamento e nella moda.

I velluti "Tigre" e "Leopardo", un classico della collezione Bevilacqua, vengono proposti in nuove palette che si combinano tra loro in una sofisticata gradazione di colori intensi ed eleganti.

/

The designs of our Animalier collection are extremely contemporary and give a touch of character and liveliness to furnishing and fashion.

The "Tigre" and "Leopardo" velvets, a classic from the Bevilacqua collection, are offered in new intense and elegant colours that create a sophisticated palette.









pagina 3

originali Telai settecenteschi, tutt'ora utilizzati per la produzione a mano del velluto, presso la sede di Venezia.

pagina 4-5

messa in carta Velluto Fioroni e Giardino Antico.

pagina 5

Velluto Fioroni Ibisco 650/30771D

pagina 6-7

- Velluto Giardino Antico multicolore Turchese 012/32248
- Borsa "Cecilia" / Cuscino Giardino Antico Turchese

pagina 8 -9

- Velluto Giardino Fresie multicolore Rosso 002/3160
- Velluto Giardino Fioroni multicolore rosso 002/30771
- Borse "Elena" e "Peggy"

pagina 10

collezione cuscini Velluto Tigre e Telaio settecentesco con produzione Velluto Tigre a mano

pagina 11

messa in carta del disegno Tigre

pagina 12

da sinistra verso destra:

- Velluto Tigre Ibisco 650/441
- Velluto Tigre Stone 652/441
- Velluto Tigre Egeo 657/441

pagina 13

da sinistra verso destra:

- Velluto Tigre Peonia 656/441
- Velluto Tigre Baltico 659/441

pagina 14

- Cuscino Velluto Leopardo
- Borsa "Bianca" e Telaio settecentesco con produzione Velluto Leopardo a mano.

pagina 15

da sinistra verso destra:

- Velluto Leopardo Ibisco 650/440
- Velluto Leopardo Egeo 657/440
- Velluto Leopardo Stone 652/440
- Velluto Leopardo Peonia 656/440
- Velluto Leopardo Baltico 659/440

page 3

original 18th century looms, still used for the handmade production of velvet, at the Venice headquarters.

page 4-5

Fioroni and Giardino Antico drawings on graph paper.

page 5

Ibisco Fioroni velvet 650/30771D

page 6-7

- *Multicolour Turquoise Giardino Antico velvet 012/32248*
- *"Cecilia" tote bag / Giardino Antico Turquoise cushion*

page 8 -9

- *Multicolour Red Fresie Giardino velvet 002/3160*
- *Multicolour Red Giardino Fioroni velvet 002/30771*
- *"Elena" and "Peggy" handbags*

page 10

Tigre velvet cushions collection and 18th century loom with handmade Tigre velvet

page 11

Tigre drawing on graph paper

page 12

from left to right:

- *Ibisco Tigre velvet 650/441*
- *Stone Tigre velvet 652/441*
- *Egeo Tigre velvet 657/441*

page 13

from left to right:

- *Peonia Tigre velvet 656/441*
- *Baltico Tigre velvet 659/441*

page 14

- *Leopardo velvet cushion*
- *"Bianca" clutch bag and 18th century loom with Leopardo handmade velvet*

page 15

from left to right:

- *Ibisco Leopardo velvet 650/440*
- *Egeo Leopardo velvet 657/440*
- *Stone Leopardo velvet 652/440*
- *Peonia Leopardo velvet 656/440*
- *Baltico Leopardo velvet 659/440*

Foto © Archivio Storico
Tessitura Luigi Bevilacqua

Stampato in Italia

Una pubblicazione Tessitura
Luigi Bevilacqua © Venezia 2019

/

Tutti i prodotti finiti
come i cuscini e le borse
possono essere personalizzati
con i tessuti che più desiderate.

*Photo © Archivio Storico
Tessitura Luigi Bevilacqua*

Printed in Italy

*A Tessitura Luigi Bevilacqua
© publication Venice 2019*

/

*All finished products such
as cushions and bags can be
customized with the fabrics
you most desire.*



LUIGI BEVILACQUA

Antica tessitura in Venezia dal 1499

S. Croce 1320
30135 - Venezia - Italia

T. +39 041 721566
bevilacqua@luigi-bevilacqua.com

www.luigi-bevilacqua.com

